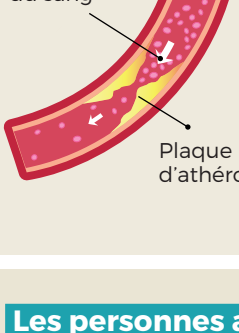




Saviez-vous que les **complications cardiovasculaires touchent plus fréquemment les patients atteints d'un diabète** que la population générale ?



LE DIABÈTE, UN RISQUE À PART ENTIÈRE AVEC DES CONSÉQUENCES...



Des artères fragilisées

Les **parois des artères** sont **fragilisées** et deviennent **rigides** sous l'effet des **hyperglycémies** (« sucrage » des artères) : des dépôts de graisses s'y accumulent plus facilement (plaques d'athérome) et peuvent finir par gêner la circulation sanguine ou boucher les artères.

* Site de l'Assurance Maladie : www.ameli.fr

Les personnes atteintes de diabète exposées aux complications du cœur et des artères

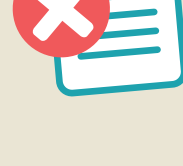


2 à 4 fois plus fréquentes*

1ère cause de mortalité*



* Bell, 2003; Fox, 2010



Un manque d'information sur les risques

Les **complications cardiovasculaires** et les **facteurs de risques** supplémentaires qui y sont associés semblent **peu connus des personnes atteintes d'un diabète de type 2**.

ÉTUDE QUANTITATIVE

ENQUÊTE SUR LES **connaissances** DES **complications** ET **comorbidités cardiovasculaires** DES PERSONNES ATTEINTES D'UN DIABÈTE DE TYPE 2.



OBJECTIF PRINCIPAL DE L'ÉTUDE

Évaluer le **niveau de connaissances** des personnes atteintes d'un diabète de type 2 sur les complications cardiovasculaires.

OBJECTIFS SECONDAIRES



- Identifier les **facteurs associés** à la connaissance des facteurs de risque.
- Définir le **niveau de perception** de la gravité des complications associées à l'hypercholestérolémie (augmentation du taux de cholestérol dans le sang).
- Estimer la **qualité des informations** relatives à l'hypercholestérolémie.

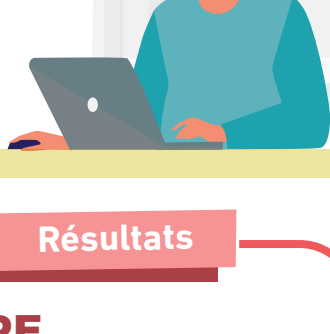
Méthodologie

ENQUÊTE QUANTITATIVE

L'ENQUÊTE A ÉTÉ DIFFUSÉE EN LIGNE ENTRE **OCTOBRE** ET **NOVEMBRE 2022**.

1 330 PATIENTS

VIVANT AVEC UN DIABÈTE DE TYPE 2 ONT ÉTÉ INCLUS DANS LES ANALYSES.



Résultats

LA SANTÉ CARDIOVASCULAIRE DES RÉPONDANTS



suisés essentiellement par un **cardiologue** intégrant la réalisation d'**1 bilan lipidique** et d'**1 électrocardiogramme**.

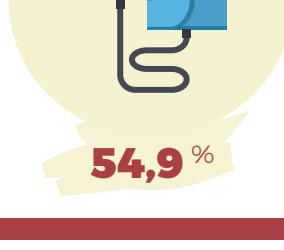


Il est important de noter que le **nombre moyen de complications/comorbidité** retrouvé dans la population s'élevait à...

2,9

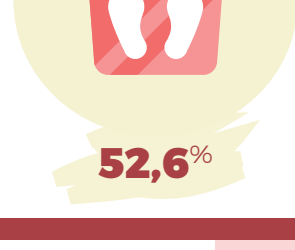
LES 3 COMORBIDITES LES PLUS FRÉQUENTES

l'hypertension artérielle



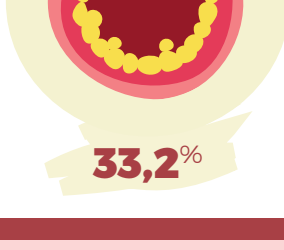
54,9 %

le surpoids ou l'obésité



52,6 %

l'hypercholestérolémie



33,2 %

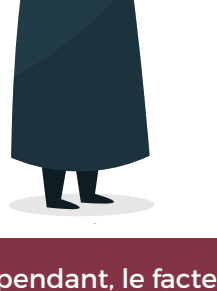


Des répondants ont déclaré **NE JAMAIS PARLER** des complications cardiovasculaires ou seulement **de temps en temps avec le médecin le plus impliqué** dans la prise en charge de leur diabète.

Le sentiment d'être **BIEN INFORMÉ** sur les **complications cardiovasculaires** était de



Les **CONNAISSANCES DES RISQUES** associés aux **maladies cardiovasculaires** (0 mauvaise connaissance – 11 très bonnes connaissances)



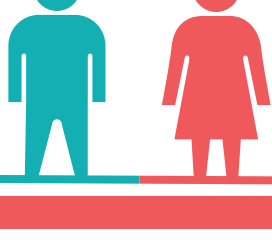
- Le diabète**
- Le tabac**
- Les antécédents familiaux**
- L'hypercholestérolémie**
- Le rôle du surpoids et de l'obésité**
- L'absence d'activité physique**
- Le rôle de l'hypertension artérielle**
- Le stress**

Cependant, le facteur de risque le moins connu était le **SEXE (homme ou femme)**

SEUL 1/3 des répondants savaient qu'il était susceptible d'avoir une influence sur le développement des maladies cardiovasculaires.

La probabilité d'avoir **UN ACCIDENT CARDIOVASCULAIRE** ou **CARDIAQUE** augmente nettement...

APRÈS 50 ANS chez l'homme



APRÈS 60 ANS chez la femme

Pour aller plus loin

Ces résultats suggèrent qu'il est important de pouvoir continuer à **sensibiliser sur les facteurs de risque** et **les bonnes pratiques à mettre en place** pour **éviter ces complications cardiovasculaires**.

Il est important de **réaliser des examens de suivi régulièrement**



LE CONTRÔLE DE LA PRESSION ARTÉRIELLE

Chez soi, **régulièrement** et à faire contrôler par le médecin à chaque consultation.

pour **vérifier l'équilibre du diabète** et notamment effectuer...



1 FOIS/AN

UN ÉLECTROCARDIOGRAMME

Il vérifie le bon fonctionnement du cœur et de dépister une complication cardiaque.



1 FOIS/AN

UN BILAN LIPIDIQUE

Il mesure le taux de mauvais cholestérol ou de LDL-cholestérol. Ce cholestérol présente un risque cardiovasculaire.

LES RECOMMANDATIONS PRÉCONISÉES

- MANGER ÉQUILIBRÉ** (apple icon)
- ACTIVITÉ PHYSIQUE RÉGULIÈRE** (person running icon)
- SEVRAGE TABAGIQUE SI LA PERSONNE FUME** (cigarette icon with slash)
- ÉVITER L'ALCOOL** (alcohol bottles icon with slash)