

**L'ÉPIDÉMIE DE DIABÈTE**

touche plus de **4 MILLIONS<sup>(1)</sup>** DE FRANÇAIS  
 parmi lesquels **700 000** qui s'ignorent

**NOUS ÉCOUTONS**

« Le matériel de soins est encombrant »  
**« Il faut nous rendre la vie plus facile »**  
 « J'ai du mal à accepter ma maladie »  
 « J'en ai marre de compter les glucides »



**NOUS ÉTUDIONS**

**Vécu** Lecteur de glycémie  
*Pratiques alimentaires* Parcours de soins  
**Modes de vie** Boîte à aiguilles  
*Objets connectés* Relation médecins - patients  
**Applications mobiles**

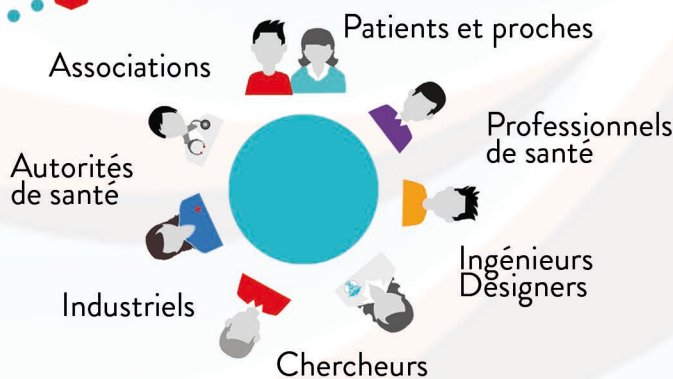
Restes à charge

**NOUS FAISONS**

- Entretiens
- Observations dans la vraie vie
- Questionnaires
- Ateliers de co-création



**NOUS IMPLIQUONS**



**MIEUX VOUS CONNAÎTRE POUR MIEUX VOUS SERVIR**

**Trouver de nouvelles solutions** Informer  
**Améliorer la qualité de vie** Accompagner  
**Prévenir** Soutenir



**Sources**

<sup>(1)</sup> Calcul réalisé sur la base du rapport Charges et Produits de la CNAMts en tenant compte de l'augmentation moyenne annuelle établie par l'InVS



Le Diabète LAB est un Living Lab dédié au diabète qui fonde ses travaux sur la co-construction et la co-évaluation de produits et services, donnant une place centrale au patient et impliquant l'ensemble des autres acteurs.